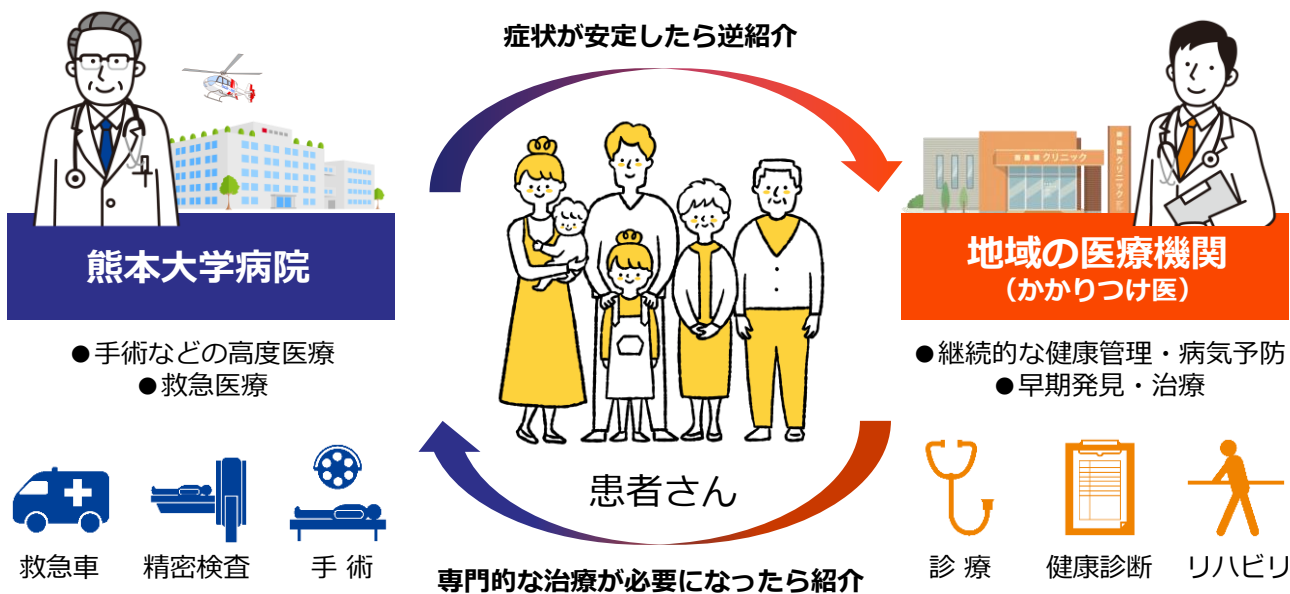


熊本大学病院は、地域の医療機関と協力して患者さんを支えます



熊本大学病院の役割

当院は、地域の医療機関からの紹介状をもとに、高度急性期医療を必要とする患者さんを重点的に受け入れる**紹介受診重点医療機関**の指定を受けています。県内唯一の**特定機能病院**として、手術や検査、がん診療、放射線治療など、**高度で専門性の高い医療を提供する**役割を担っています。

「地域」で最適な医療を提供します

多くの患者さんが当院を受診された場合、**患者さんの待ち時間が長くなる**など、スムーズに検査や治療が受けられなくなります。

当院は、高度急性期医療が必要な時期を過ぎ、**状態が落ち着いた方に、地域の医療機関への紹介（逆紹介）**を行います。

すべての患者さんに高度で専門性の高い医療を継続的に受けていただけるよう、地域の医療機関と役割を分担し、**地域で協力して患者さんに最適な医療を提供しております。**

ご理解とご協力をよろしくお願いいたします。