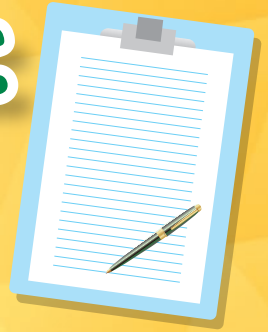


知っておきたい くまもとのがん情報と 「私のカルテ」

「私のカルテ」とは、
熊本県内の医療機関で共有する
患者さん自身が所有するカルテです。



日時

平成30年 **12月9日** 日
13時00分～15時00分

場所

くまもと県民交流館パレア
(テトリアくまもと10階ホール)
熊本市中央区手取本町8-9 TEL096-355-4300



定員

先着 **280名**

入場無料

●お申し込み方法

県民公開講座のお申し込みは、**熊本大学医学部
附属病院医療サービス課がん医療連携担当**へ電話
又はファックスで直接お申し込みください。
なお、ファックスでのお申し込みの場合
①氏名 ②年齢 ③住所 ④電話番号をご記入ください。

TEL. 096-373-5993
FAX. 096-373-5828

申込締め切り日 平成30年12月4日(火)



プログラム

県民公開講座

「がんの医療連携2018」

〈座長〉片瀨 秀隆 熊本大学大学院生命科学研究部産科婦人科学 教授
熊本県がん診療連携協議会相談支援・情報連携部会長

「がんに対する新しい免疫療法」

熊本中央病院 腫瘍内科部長
牛島 淳

「療養生活を支える社会制度あれこれ」

地域医療機能推進機構人吉医療センター がん相談支援センター
南 秀明

「治療と仕事の両立を考える」

熊本公共職業安定所 職業相談第1部門
小川 政己

「熊本県におけるがん診療の状況」

国立病院機構 熊本医療センター 腫瘍内科部長
境 健爾
熊本赤十字病院 血液・腫瘍内科部長
吉田 稔



主催：熊本県がん診療連携協議会相談支援・情報連携部会

後援：熊本県、熊本県医師会、熊本市医師会、熊本県薬剤師会、熊本県病院薬剤師会



〈都道府県がん診療連携拠点病院〉熊本大学医学部附属病院
<http://www.kuh.kumamoto-u.ac.jp/>